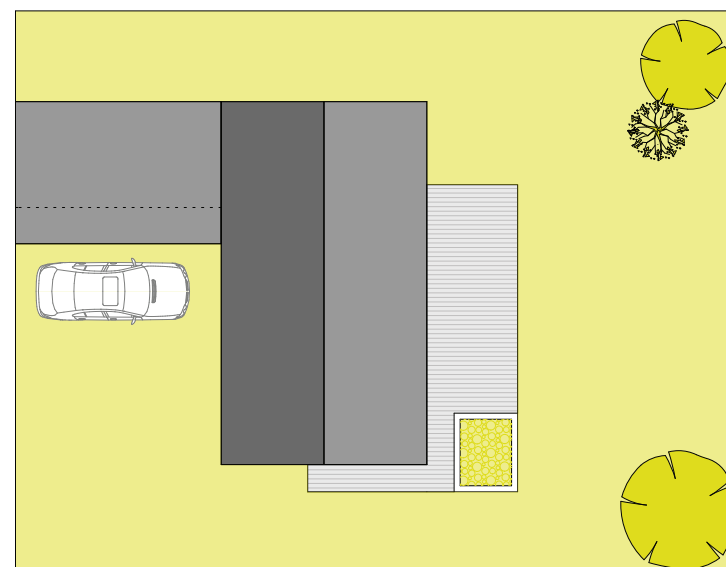


dispozice 5 + 1	RD.L.13
výměra pozemku	444 m ²
zastavěná plocha	107,4 m ²
celková plocha domu	161,2 m ²
vnitřní užitná plocha	157,8 m ²

„Celkovou plochou“ rodinného domu se rozumí součet ploch všech místností v rodinném domě vč. garáže, části zastřešené terasy a galerie ve 2.NP a zahrnuje plochy pod nosnými či nenosnými zdmi, přízdívkami, či pod jádry, tj. jde o plochu vnitřního obestavěného prostoru rodinného domu.

„Vnitřní užitná plocha“ se rozumí součet ploch všech místností v rodinném domě vč. garáže, zastřešené části terasy a galerie ve 2.NP a nezahrnuje plochy pod nosnými či nenosnými zdmi, přízdívkami, či pod jádry, tj. jde o plochu vnitřního prostoru rodinného domu. V takto vyjádřené „vnitřní užitné ploše“ není započítána podlahová plocha, která bude zastavěná zastavovacími předměty (zejména příčkami mezi jednotlivými místnostmi, omítkou a obkladem).

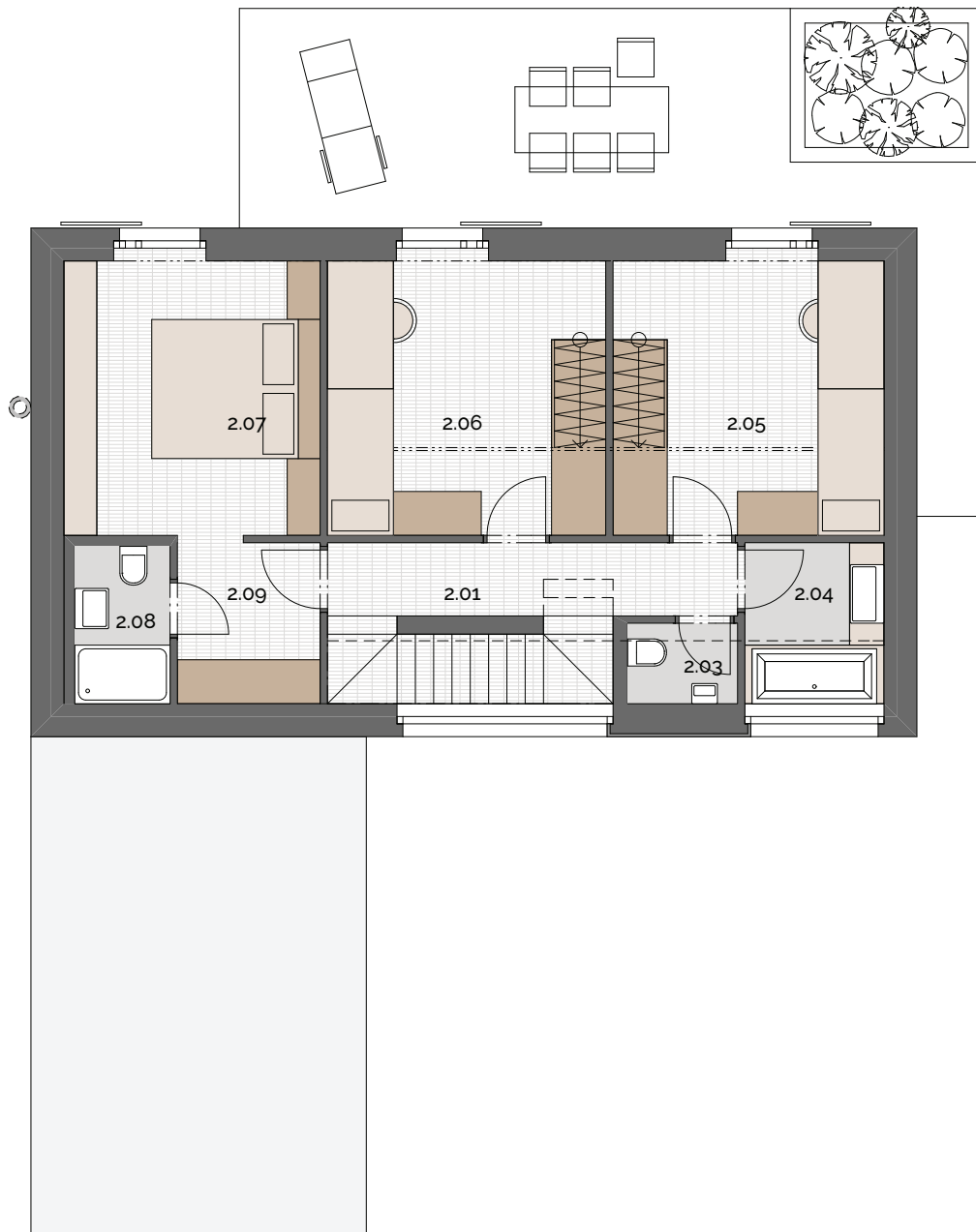


ilustrační náhled, orientace domů nemusí odpovídat situaci

Upozornění: Barevné schéma představuje dispoziční řešení domu, zobrazený nábytek a kuchyňská linka nejsou součástí dodávky. Vybavení a zařízení bytu je pouze ilustrativní. Plochy pozemku a jednotlivých místností ve vyobrazeném schématu se mohou lišit. Ctěnický háj s.r.o. jakožto developer si vyhrazuje právo na změnu.



1.NP -DŮM č.		RD.L13
č.m.	Název místnosti	Plocha (m ²)
1.01	předsíň	4,6
1.02	šatna - komora	4,6
1.03	schodiště	1,9
1.04	kuchyně	7,2
1.05	obývací pokoj	26,7
1.06	pracovna	9,2
1.07	wc	2,5
1.08	garáž	19,0
1.09	terasa - zastřešená část	8,7
vnitřní užitná plocha 1.NP		84,4 m²
1.10	terasa	15,4 m ²



2.NP		RD.L.13
č.m.	Název místnosti	Plocha (m ²)
2.01	chodba	5,5
2.03	wc	1,5
2.04	koupelna	4,1
2.05	pokoj	13,8
2.06	pokoj	14,1
2.07	ložnice	13,1
2.08	koupelna	2,4
2.09	šatna	4,3
galerie v m.č. 2.05 a 2.06		14,6 m ²
vnitřní užitná plocha 2.NP		73,4 m²







Upozornění: Zobrazené vizualizace jsou pouze orientační. Ctěnický háj s.r.o. jakožto developer si vyhrazuje právo na změnu*